



Linea Tavola

---

Table linens

**Made in Italy**



# Sommario

<b>Linea Tavola</b>	<b>pag.4</b>
<b>Table linens</b>	<b>pag.5</b>
<b>Azalea</b>	<b>pag.6</b>
<b>Fondo azalea</b>	<b>pag.7</b>
<b>Fondo azalea edges</b>	<b>pag.8</b>
<b>Bastia</b>	<b>pag.9</b>
<b>Brenta</b>	<b>pag.10</b>
<b>Ajaccio</b>	<b>pag.11</b>
<b>Fiammato</b>	<b>pag.12</b>
<b>Repsfiammato</b>	<b>pag.13</b>
<b>Ticino</b>	<b>pag.14</b>
<b>Lucerna</b>	<b>pag.15</b>
<b>Lugano</b>	<b>pag.16</b>
<b>Sfumato</b>	<b>pag.17</b>

# Linea Tavola

Totex produce tovaglie, tovaglioli, coprimacchia, runners in 100% cotone pettinato, cotone misto pes, cotone misto lino per alberghi, ristoranti, servizi catering e banqueting, lavanderie, enti pubblici, casa.

Dispone di propri telai di altezza pettine fino a 380 cm equipaggiati con ratiere e jaquard, di macchine da taglio e cucitura che sono in grado di soddisfare le più varie richieste di misure e personalizzazioni del mercato quali logo, etichettatura, dimensioni, orlatura etc.

Per la ristorazione vengono infatti utilizzati telai equipaggiati con jaquard a campo unico e padiglioni aventi finezza variabile tra i 31 e i 70 fili/cm nonchè cimossatrici che permettono cimosse ben ottimizzate con il tessuto in lavorazione.

I filati utilizzati sono di cotone pettinato "contamination free", filamenti in PES, filati lino di alta qualità. Vengono impiegati in tintura (per i filati di natura cellulosica) solo coloranti indathrene e viene applicato un finissaggio adeguato in grado di garantire alti valori di solidità al cloro, al lavaggio industriale e stabilità dimensionale a lavaggi e stiri ripetuti.

# Table linens

Totex produces 100% combed cotton, linen cotton, blended cotton pes tablecloths, napkins, runners for hotels, restaurants, catering and banqueting services, public institutions industrial laundries and domestic use.

We have own looms 380 cm width, equipped with dobbies and jacquard, suitable cutting machines and sewing machines having a great know-how on behavior of yarn and filament both in production process and performance in this end use able to satisfy the most various requirements of measurements and personalizations of banqueting services such as logos, labelling, size, hemming etc.

As well as for catering market we have looms equipped with a single field and pavilions jacquard having a fineness ranging between 31 and 70 threads/cm and well optimized fabric selvages tuck-in that allow selvages well optimized with the fabric being processed. We use combed cotton yarns that are "contamination free", high quality linen yarns in PES, filaments and we use in dyeing (for yarn of cellulosic nature) only indathrene dyes and applies a proper finishing can guarantee high fastness to chlorine, industrial washing and dimensional stability to washing and ironing.

# AZALEA



Composizione | Composition 70%cot 30% pes

Finezza | TotalCount 70 fili | TC 300

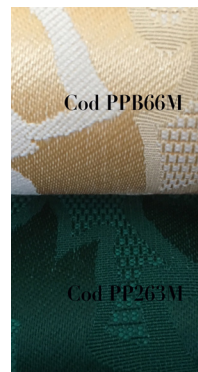
Peso | Weight 220gr/m2

Altezza | Width 330/350 cm

Confezione | Sewing 4 Orli | 4 Hems

Codice | Fabric code MD-8L7G

Colori disponibili | Colors available



# FONDO AZALEA



Composizione | Composition 70% cotone 30% pes

Finezza | TotalCount 70 fili | TC 300

Peso | Weight 220gr/m2

Altezza | Width 330/350 cm

Confezione | Sewing 4 Orli | 4 Hems

Codice | Fabric code MD-D67G

Colori disponibili | Colors available



# FONDO AZALEA Edges



Composizione | Composition 70% cot 30% pes

Finezza | TotalCount 70 fili | TC 300

Peso | Weight 220gr/m2

Altezza | Width 330/350 cm

Confezione | Sewing 4 Orli | 4 Hems

Codice | Fabric code MC-D67GR

Colori disponibili | Colors available

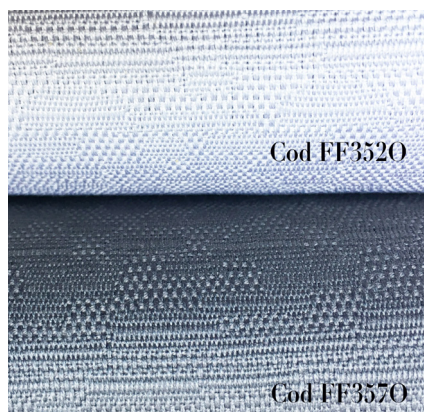




# BASTIA Cotone



Composizione   Composition	100% cot
Finezza   TotalCount	31 fili   TC 240
Peso   Weight	240gr/m2
Altezza   Width	220/330 cm
Confezione   Sewing	2 Cimose   2 Selvedges
Codice   Fabric code	C2-4R3Q
Colori disponibili   Colors available	



# BASTIA Misto Pes



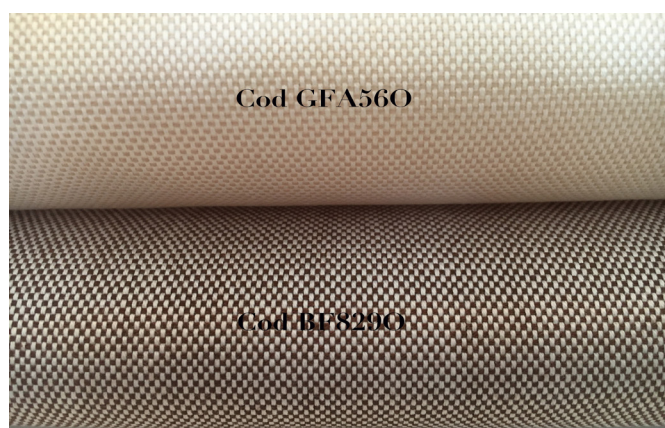
Composizione   Composition	65%cot 35%pes
Finezza   TotalCount	31 fili   TC 200
Peso   Weight	240gr/m2
Altezza   Width	330 cm
Confezione   Sewing	2 Cimosse   2 Selvedges
Codice   Fabric code	MH-4RH8J
Colori disponibili   Colors available	



# BRENTA



Composizione   Composition	70%cot 30% pes
Finezza   TotalCount	31 fili   TC 260
Peso   Weight	215gr/m2
Altezza   Width	330 cm/ 52 cm
Confezione   Sewing	2 Cimosse   2 Selvedges
Codice   Fabric code	MW-N8FM
Colori disponibili   Colors available	



# AJACCIO



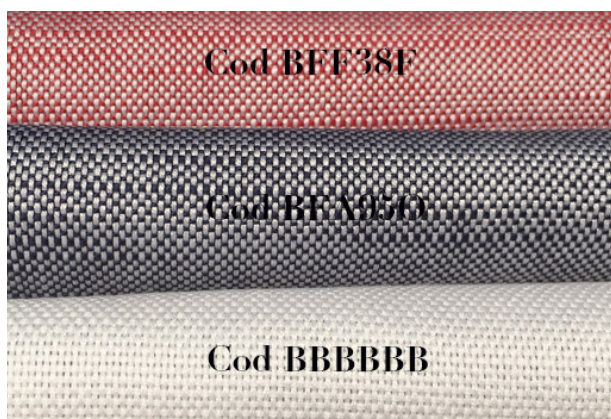
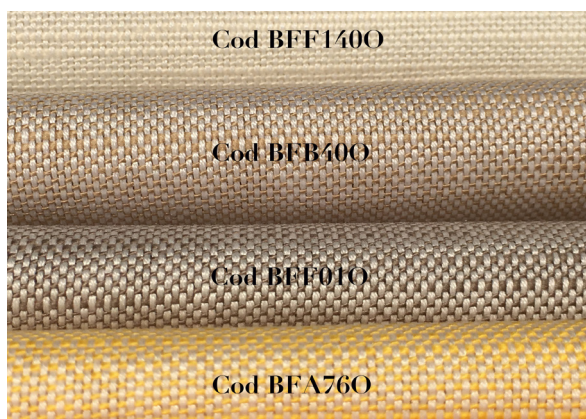
Composizione   Composition	100% cot
Finezza   TotalCount	31 fili   TC 260
Peso   Weight	260/m2
Altezza   Width	180/210/220/250/330 cm
Confezione   Sewing	2 Cimosse   2 Selvedges
Codice   Fabric code	C2-PHG3
Colori disponibili   Colors available	



# REPSFIAMMATO



Composizione   Composition	70%cot 30% pes
Finezza   TotalCount	31 fili   TC 190
Peso   Weight	251gr/m2
Altezza   Width	330/52 cm
Confezione   Sewing	2 Cimosse   2 Selvedges
Codice   Fabric code	MZ-U1H6
Colori disponibili   Colors available	



# LUCERNA



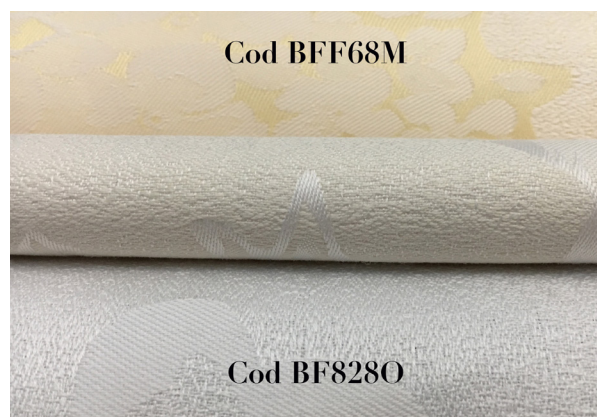
Composizione   Composition	100% cot
Finezza   TotalCount	51 fili   TC 420
Peso   Weight	210gr/m2
Altezza   Width	330 cm
Confezione   Sewing	4 Orli   4 Hems
Codice   Fabric code	P2-HKNDJ
Colori disponibili   Colors available	



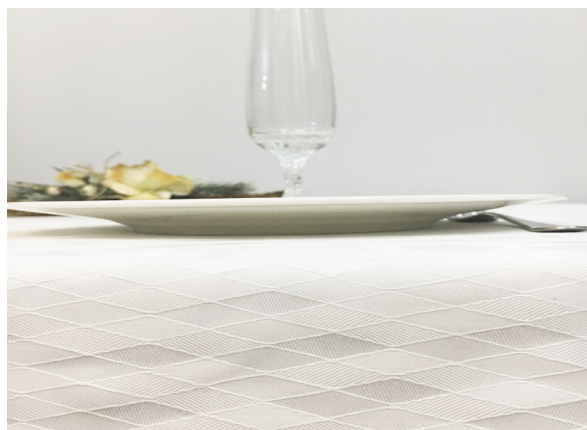
# TICINO



Composizione   Composition	100% cot
Finezza   TotalCount	51 fili   TC 420
Peso   Weight	210gr/m2
Altezza   Width	330 cm
Confezione   Sewing	4 Orli   4 Hems
Codice   Fabric code	P2-HJNDJ
Colori disponibili   Colors available	



# LUGANO



Composizione   Composition	100% cot
Finezza   TotalCount	51 fili   TC 420
Peso   Weight	210gr/m2
Altezza   Width	330 cm
Confezione   Sewing	4 Orli   4 Hems
Codice   Fabric code	P2-HNND
Colori disponibili   Colors available	

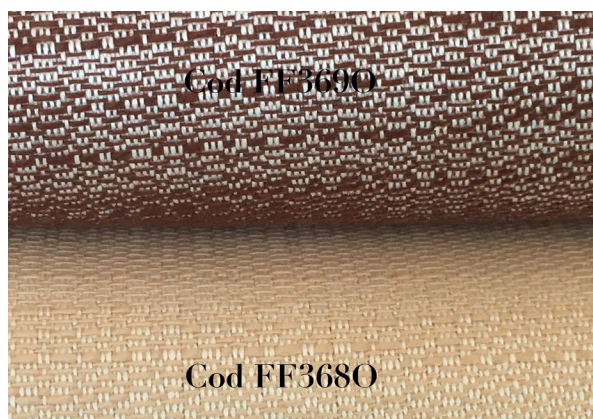
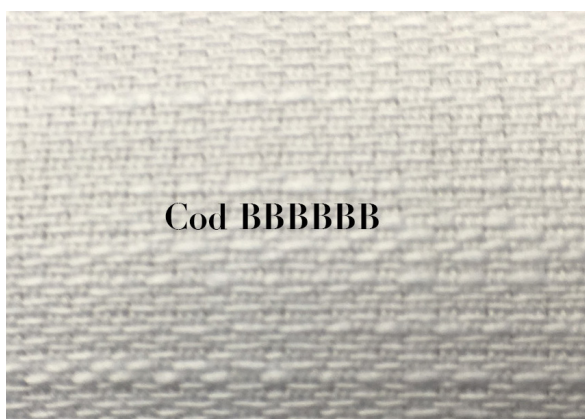




# FIAMMATO



Composizione   Composition	100% cotone
Finezza   TotalCount	31 fili   TC 200
Peso   Weight	236gr/m2
Altezza   Width	330 cm
Confezione   Sewing	2 Cimosse   2 Selvedges
Codice   Fabric code	C1-BDG1J
Colori disponibili   Colors available	



# SFUMATO



Composizione   Composition	65%pes 35%cot
Finezza   TotalCount	31 fili   TC 240
Peso   Weight	240gr m/2
Altezza   Width	220/330 cm
Confezione   Sewing	2Cim.+ 2Orli   2Sel.+ 2Hems
Codice   Fabric code	N2-NX3Q
Colori disponibili   Colors available	



